

## OCENA TECHNICZNA nr: 40590/25

z dnia: 2025/06/04

Wykonawca wyceny : in . Mateusz Michał Dzik

Wła ciciel: GEOFIZYKA TORU Spółka Akcyjna  
 Adres: ul. Bolesława Chrobrego 50, 87-100 Toru  
 Zadanie: Okre lenie warto ci rynkowej pojazdu

### DANE IDENTYFIKACYJNE POJAZDU

Dane: [D] VI-2025

Marka: TOYOTA Rok produkcji: 2012  
 Model: Hilux TDI-CR MR`12 E5 2.7t  
 Wersja: DLX 4WD Nr rejestracyjny: CT 5497J  
 Rodzaj pojazdu: Samochód ci arowy do 3.5t VIN: AHTFR22G006054078

Nr INFO-EKSPERT	037-02241
Data pierwszej rejestracji	2013/06/19
Wskazanie drogomierza	228657 km
Okres eksploatacji pojazdu (13/06/19-25/06/04)	143 mies.
Rodzaj nadwozia	pick-up z podwójn kabin 4 drzwiowy 5 osobowy
Liczba osi / Rodzaj nap du / Skrzynia biegów	2 / 4WD (4x4) / manualna
Oznaczenie silnika	2KD-FTV
Jednostka nap dowa	z zapłonem samoczynnym
Pojemno / Moc silnika	2494 ccm / 106kW (144KM)

### WYPOSA ENIE (2011.11-2013.02)

L.p.	Nazwa elementu wyposażenia	L.p.	Nazwa elementu wyposażenia
1	ABS - system zapobiegaj cy blokowaniu kół	8	Poduszka powietrzna kierowcy
2	Blokada mechanizmu ró nicowego aktywna LSD	9	Poduszka powietrzna pasa era
3	Immobilizer	10	+Snorkel
4	+Klatka bezpiecze stwa	11	Szyba tylna ogrzewana
5	Klimatyzacja	12	Szyby regulowane elektrycznie
6	Lusterka zewn trzne podgrzewane elektrycznie	13	Wspomaganie układu kierowniczego
7	Lusterka zewn trzne regulowane elektrycznie	14	Zamek centralny zdalnie sterowany

### OPISY DOTYCZ CE POJAZDU

Pojazd zbadałem w Toruniu ul. Chrobrego 50 - baza Geofizyka Toru . Stwierdziłem nast puj ce uszkodzenia:

1. Nadwozie pojazdu - liczne zarysowania i ubytki powłoki lakierowej, zagi cia, ubytki powłoki lakierowej
2. Wn trze pojazdu - zabrudzone
3. Przedni zderzak - zamontowany prowizorycznie, p kni ty, po naprawie
4. Przednie prawe drzwi - zdeformowane
5. Tylne prawe drzwi - zdeformowane
6. Prawy C słupek - zdeformowany
7. Tylne lewe drzwi - zdeformowane
8. Przednie lewe drzwi - zdeformowane
9. Burty skrzyni ładunkowej - zdeformowane
10. Silnik - wyciek oleju z korka spustowego oleju
11. Przednia lewa opona - zu yta

12. Układ rozdzielczy napędów - uszkodzony  
13. Poszycie tapicerskie fotela kierowcy - uszkodzone

**NADWOZIE:**

W dostatecznym stanie technicznym. Liczne zarysowania powłoki lakierowej, liczne zagięcia. Ogniska korozji.

**RAMA:**

Skorodowana, zdeformowane poprzeczki ramy w przedniej części, zagięte punkty mocowania wahaczy przednich, wsporników chłodnic, belki poprzecznej, wspornika zawieszenia skrzyni biegów.

**WNĘTRZE POJAZDU:**

Zabrudzone, trwale poplamione i odbarwione poszycia tapicerskie.

**UKŁAD HAMULCOWY:**

Nie stwierdzono nieprawidłowości.

**UKŁAD KIEROWNICZY:**

Nie stwierdzono nieprawidłowości.

**ZAWIESZENIE:**

Tylne resory - odształcone.

**UKŁAD NAPĘDOWY:**

Układ rozdzielczy napędów - uszkodzony.

**SILNIK:**

Widoczny wyciek z korka spustowego oleju.

**UKŁAD WYDECHOWY:**

Skorodowany.

Rzeczoznawca nie bierze odpowiedzialności za stan techniczny oraz wady ukryte wycenianego pojazdu.

---

Wycenę sporządził:

..... pieczęć .....

Dnia ..... r.

# DOKUMENTACJA FOTOGRAFICZNA

do wyceny nr: 40590/25

z dnia: 2025/06/04

## DANE IDENTYFIKACYJNE POJAZDU

Dane: [D] VI-2025

Marka: TOYOTA

Rok produkcji: 2012

Model: Hilux TDI-CR MR`12 E5 2.7t

Wersja: DLX 4WD

Nr rejestracyjny: CT 5497J

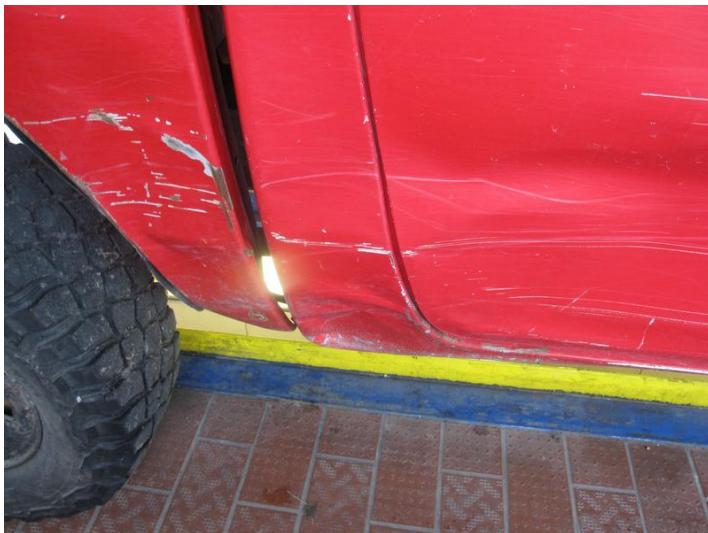
Rodzaj pojazdu: Samochód ci arowy do 3.5t



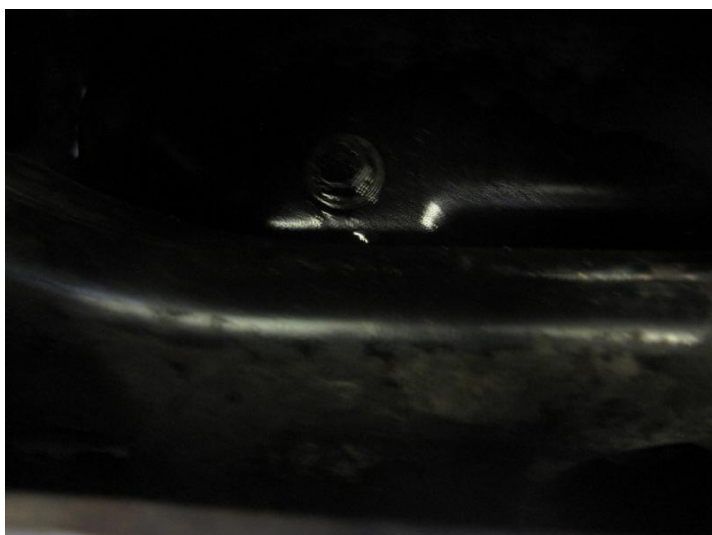
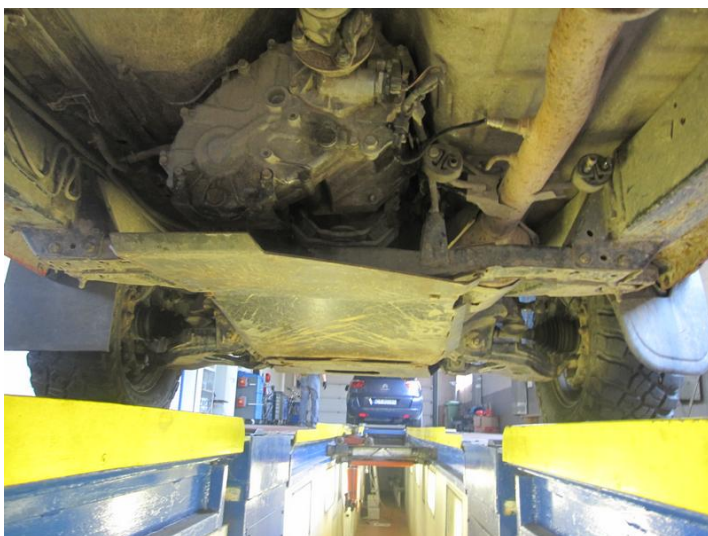
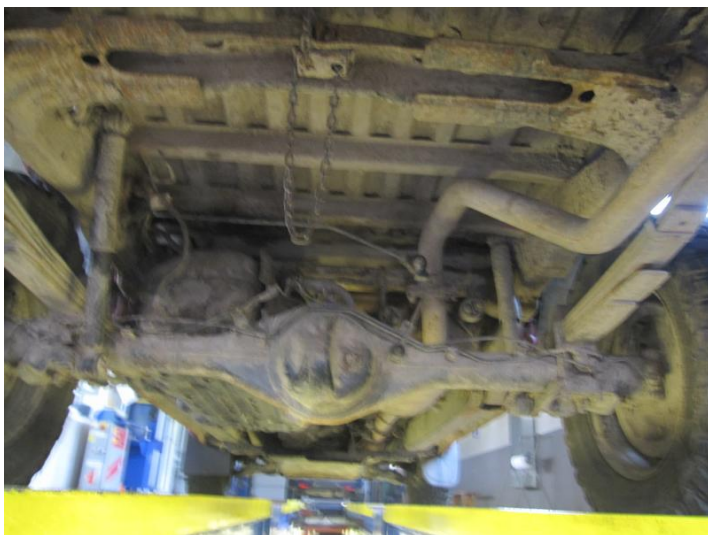








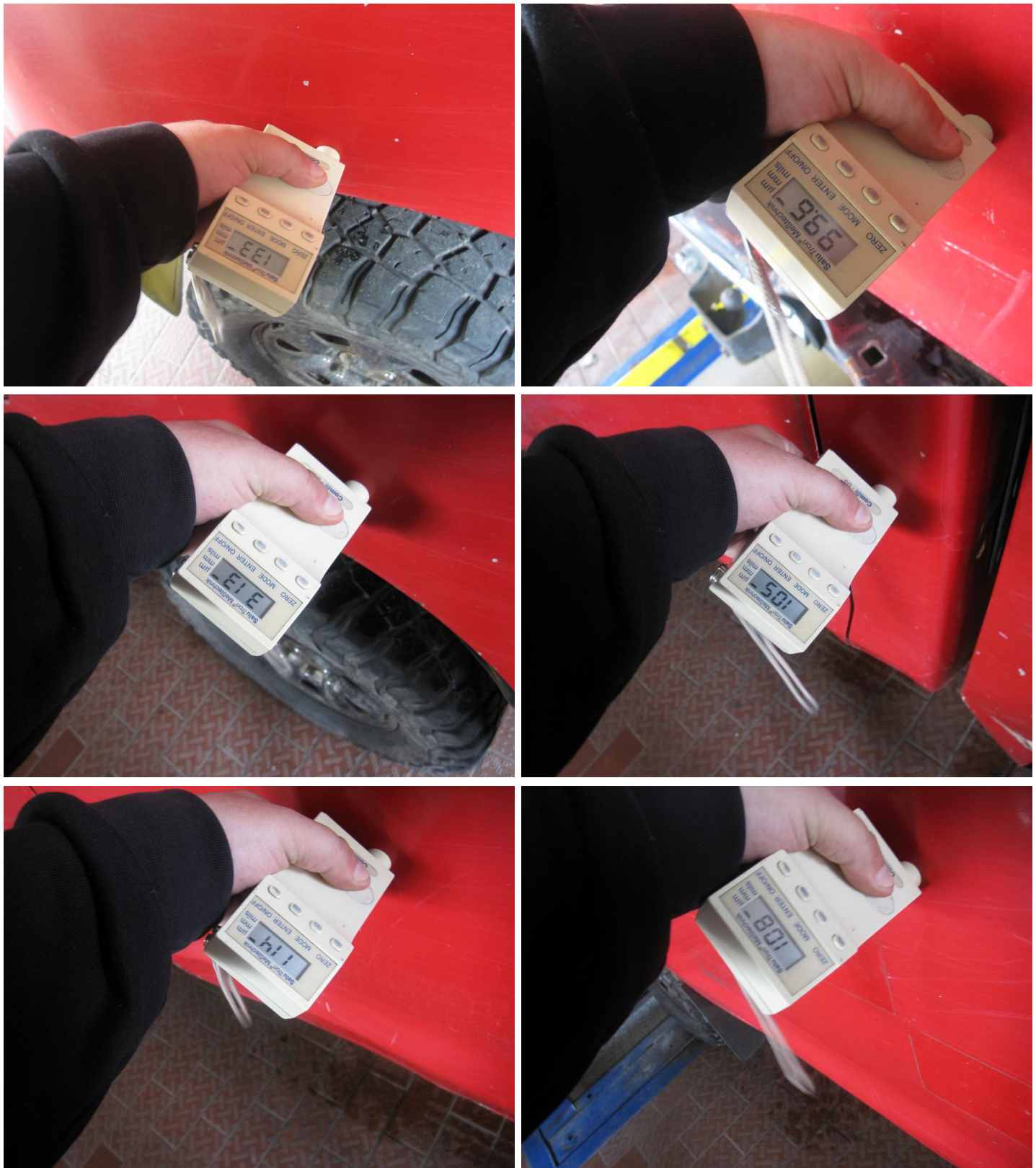
















Wykonawca wyceny : in . Mateusz Michał Dzik

Właściciel: GEOFIZYKA TORU Spółka Akcyjna

Adres: ul. Bolesława Chrobrego 50, 87-100 Toru

Zadanie: Określenie wartości rynkowej pojazdu

**DANE IDENTYFIKACYJNE POJAZDU**

Dane: [D] VI-2025

Marka: TOYOTA

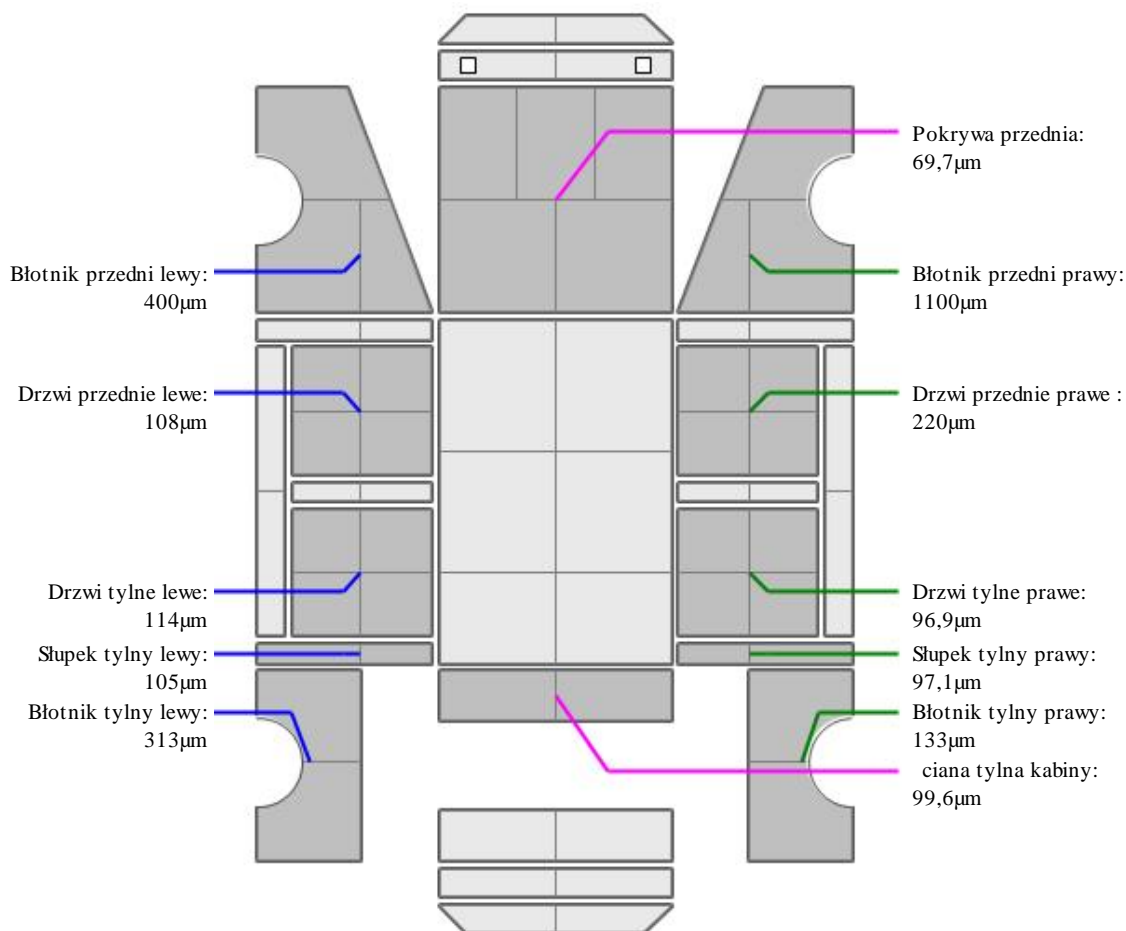
Rok produkcji: 2012

Model: Hilux TDI-CR MR`12 E5 2.7t

Wersja: DLX 4WD

Nr rejestracyjny: CT 5497J

Rodzaj pojazdu: Samochód ciężarowy do 3.5t

**OPIS POWŁOKI LAKIEROWEJ****INFORMACJE DODATKOWE**

Pomiar powłoki lakierowej dokonano skalibrowanym urządzeniem pomiarowym SaluTron ComBi-D3 nr.3078 wyprodukowanym przez SaluTron Messtechnik GmbH.